

# Nel cuore di **Pelagos**: consistenza e status delle berte nel Parco Nazionale Arcipelago Toscano

In the heart of Pelagos, population and status of  
shearwaters in the Tuscan Archipelago NP

Nicola Baccetti & Francesco Pezzo

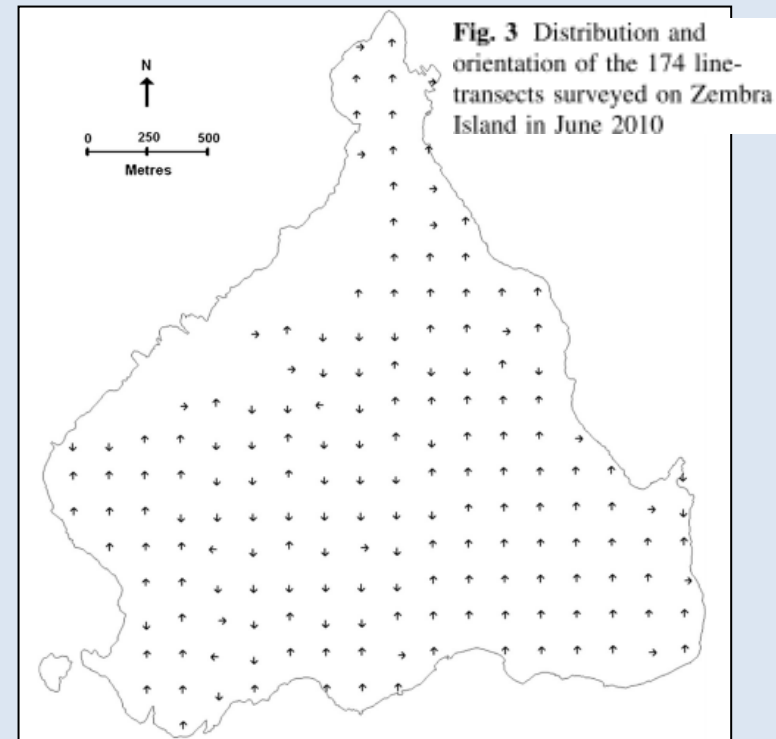


**ISPRA**

Istituto Superiore per la Protezione  
e la Ricerca Ambientale



- 57,000–76,000 coppie nidificanti (Zotier et al. 1999; Sultana and Borg 2006)
- “Least Concern” nella IUCN Red List (BirdLife International 2014)
- “Vulnerable” in Europe (BirdLife International 2004; Massa 2006)
- “Annex I” of the EU Directive on the Conservation of Wild Birds (EU Directive 79/409/EEC/1979), “Annex II” of the Barcelona Convention and the Convention on the Conservation of European Wildlife and Natural Habitats (Bern Convention)
- NO ACTION PLAN
- Defos du Rau 2015: tenfold increase of Scopoli's Shearwater breeding population size on Zembra Island, leading to an estimated threefold increase in the species global population size.
- 57,000–76,000 coppie nidificanti (Zotier et al. 1999; Sultana and Borg 2006)
- “Least Concern” nella IUCN Red List (BirdLife International 2014)
- Zembra: more than 75% of the world's breeding population: 317,000 - 853,000 individuals, i. e. 177.000 breeding pairs
- the concentration of such a large portion of the world's population of a species on a 560-ha island represents in itself a major threat to the species



# PELAGOS

## SAGGI SULLA VITA

E SUI

## PRODOTTI DEL MARE

DI

E. H. GIGLIOLI E A. ISSEL



GENOVA

TIPOGRAFIA DEL R. ISTITUTO DE' SORDO-MUTI

1884



© xavier martinez



GIREPAM

# 7.10.2018: una pugnata al cuore di Pelagos



GIREPAM

12.10.2018



# Un problema di conoscenze:

- per 'colpa' loro →
- perché non sono molte
- ...malgrado un forte interesse: vanno di moda?

- (1) the birds spend most of the year at sea, often spread over vast areas of ocean;
- (2) breeding colonies are usually located on remote, steep or inaccessible islands;
- (3) nests are almost always concealed under vegetation, rocks or even in underground burrows;
- (4) adults are mostly present only at night at their breeding sites.

Tecniche di rilevamento (3)

Rafts/rientri,  
canto, densità

Metodi condivisi e ripetibili (protocolli)

Motivi d'interesse... dopo decenni di oblio

Cosa chiede la MS?

Bycatch, Abbond.,  
Demografia, Range

# Acquisizione dei primi dati concreti in Toscana

- <1900 LA SCOLA (CERBOLI??)
  - 1900-1980 (CAPRAIA) (GIANNUTRI) MONTECRISTO
  - 1980-2010 CERBOLI PALMAIOLA, PIANOSA,  
ARGENTAROLA, ISOLOTTO D'ERCOLE
  - >2010 GIGLIO
  - .....
  - (>2020 ELBA???
- MARTORA PERMETTENDO!)

GIREPAM

683.

... ancora Enrico Giglioli!

1877.

Puffinus Kuhlii (Boie)

♂? 15 Giugno 1877

Isola di Pianosa

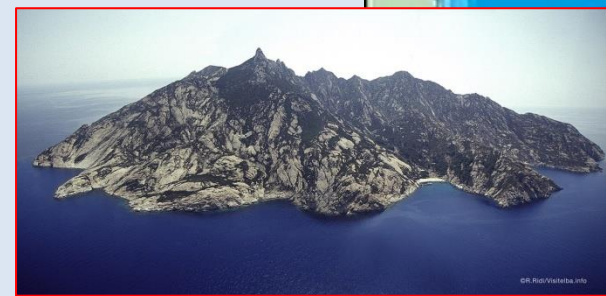
(Scoperta La Scuola)

Dono del Cav. G. B. Toscanelli.

Preso vivo con altre tre alle mani in  
piccoli' scavi presso la spiaggia -  
Amnidano in quell' isoletto - M. 200



...a Villa Ottone, Vittoria e Bistino passarono mesi e fecero della loro circostanza un motivo di studio. Con il cutter Corinna e la goletta Olga, insieme ai professori Giorgio Roster e Enrico Hillyer Giglioli, spesso si avventuravano per mare, fino a compiere lunghe crociere attraverso il mar Tirreno...



**■** Territorio compreso nel Parco  
Within the Park boundary  
In Nationalpark einbezogenes Gebiet

**■** Area marina protetta: Zona 1  
Protected marine area: Zone 1  
Geschütztes Meeressgebiet: Zone 1

**■** Area marina protetta: Zona 2  
Protected marine area: Zone 2  
Geschütztes Meeressgebiet: Zone 2

0 10 20 30 Km



**GIREPAM**

**4**

**3**

**4**



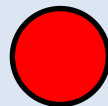
# SETTORE NORD-ELBA

MINORE

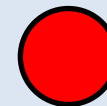
MAGGIORE

GORGONA:  
2013

6-10



1-5



CAPRAIA:  
2008-2010

110-500



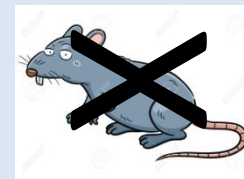
10-50



CERBOLI:  
1990-2018

GIREPAM

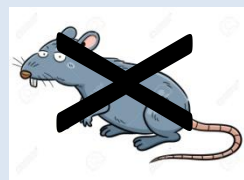
53-90



PALMAIOLA:  
1980-2018

0

4-10



# SETTORE SUD-ELBA

MINORE

MAGGIORE

PIANOSA:  
2000-2018

(0) ●

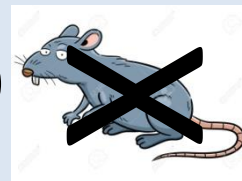
30-50 ●



LA SCOLA:  
2000-2018

0 ●

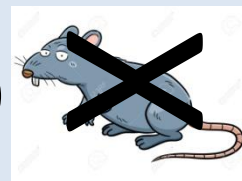
150-200 ●



MONTE=: 400-750  
CRISTO  
2007-2015

●

2-10 ●



GIREPAM

# SETTORE GROSSETANO

MINORE

MAGGIORE

GIGLIO:  
2017-2018

? ●

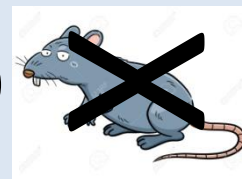
20-30 ●



GIANNUTRI:  
1988-2018

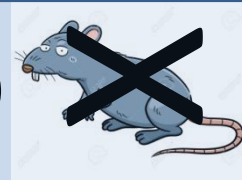
1-5 ●

100-270 ●



ARGENT\_OLA. 0-1 ●  
1990-2018

35-74 ●



ISOLOTTO:  
2005-2018

0 ●

5-10 ●



GIREPAM

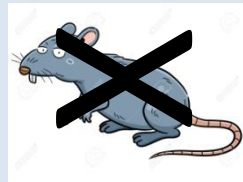
# INTERA TOSCANA

MINORE

MAGGIORE



: 242 in 2 isole 95 in 5 isole

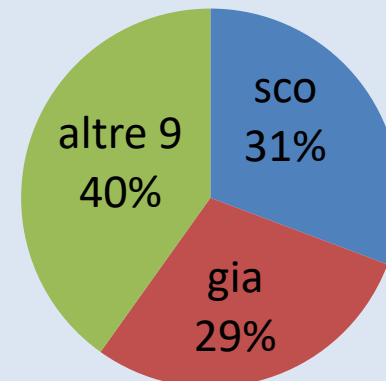
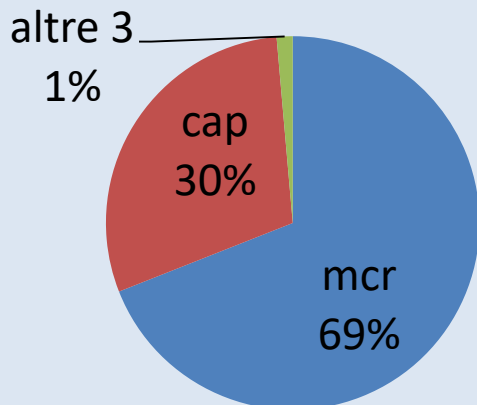


: 551 in 3 isole 468 in 6 isole

Totale:

~~793~~

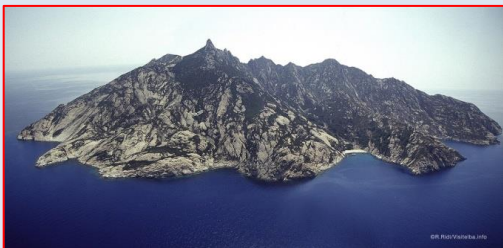
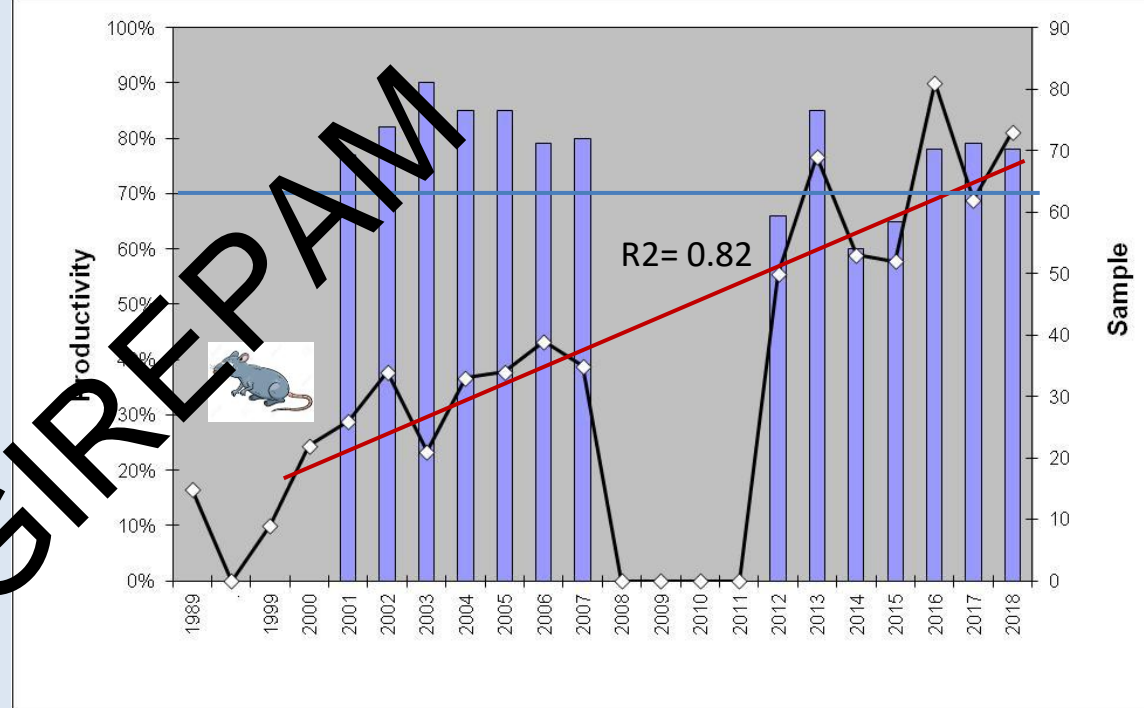
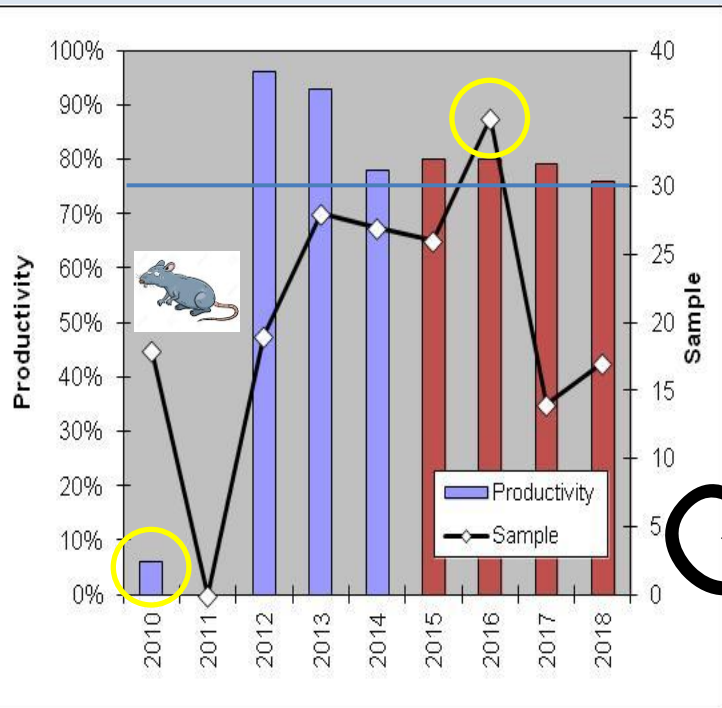
563



# SUCCESSO RIPRODUTTIVO

## MINORE

## MAGGIORE



Schema di monitoraggio  
a lungo termine: Big5??

## SFIDE PER IL FUTURO:

- mantenimento di obiettivi costanti
- turnover/addestramento rilevatori
- quale finanziamento? Fondi strutturali?
- costi non trascurabili: valutare bene!
- priorità, scelta e allocazione risorse
- quale detentore dei dati, quale uso

**Altro? Altro!**

Le nuove leve  
preferirebbero fare altro....



Grazie dell'attenzione