



Il Patrimonio naturale del Sito Rete Natura 2000 Elba Orientale

**Franca Zanichelli
direttore del Parco**

A wide-angle landscape photograph showing a valley with a large lake on the right side. The foreground is a grassy hillside with a winding road. The middle ground features a valley with green fields and a small town. The background consists of a range of blue mountains under a sky with scattered white clouds.

Attribuire valore ai beni

Patrimonio economico

Patrimonio culturale

Patrimonio naturale

Wilson (2012) La conquista sociale della Terra

I criteri per qualificare il Patrimonio naturale e i suoi elementi



Direttiva 92/43 CEE HABITAT

- ✓ Elenco di habitat per aree biogeografiche (All. I)
- ✓ Elenco di specie: vegetali e animali (All.II)
- ✓ Avifauna migratrice Direttiva 79/409 CEE

SITI RETE NATURA 2000

SIC Sito di Importanza Comunitaria

ZPS Zona di Protezione Speciale



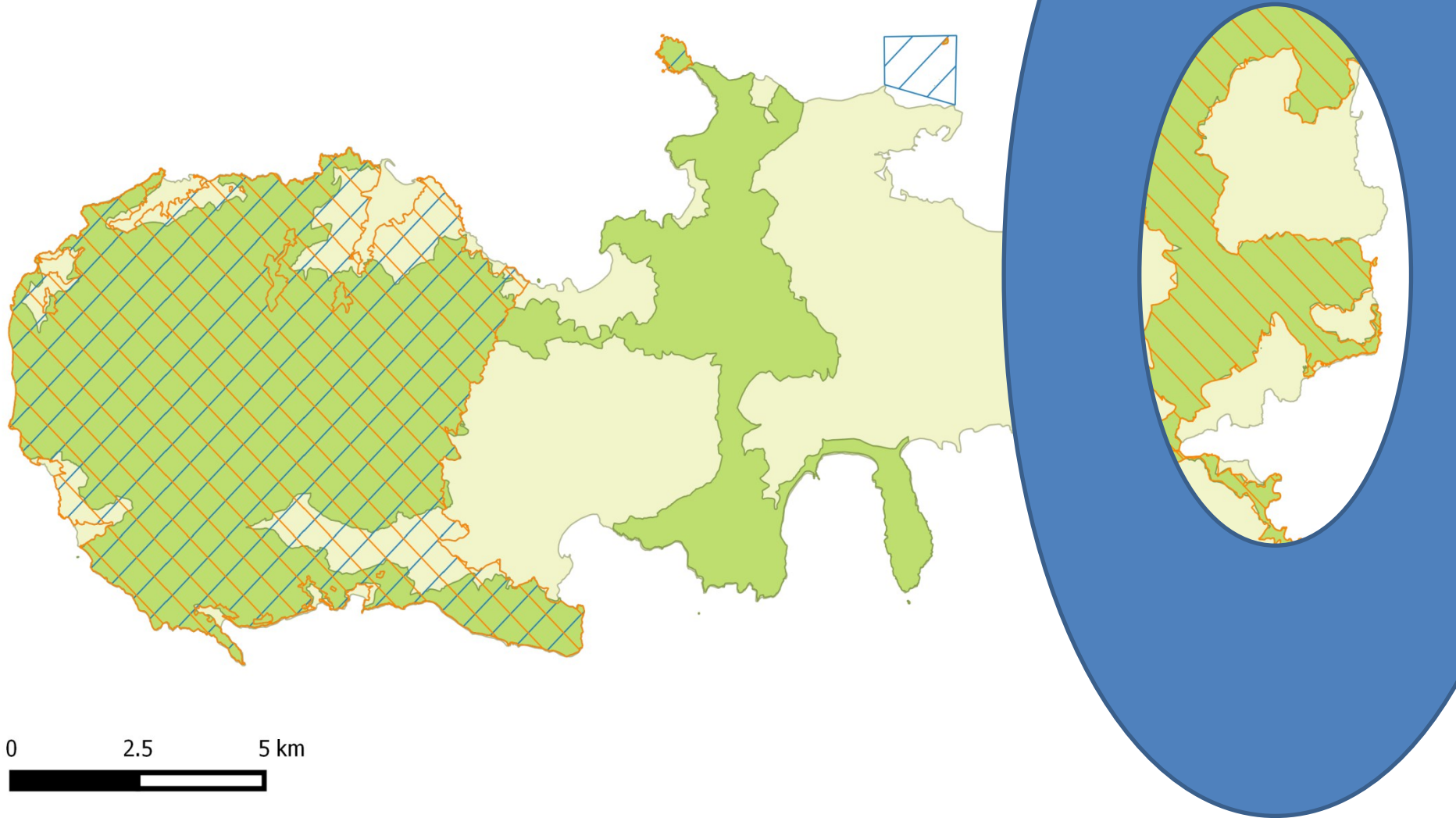
Legenda

-  ZPS
-  SIC
-  Confini area protetta

RETE NATURA 2000

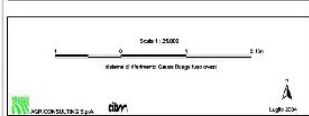
Sito ZPS ELBA ORIENTALE

IT 5160102










TAV. B2
Carta della zonazione



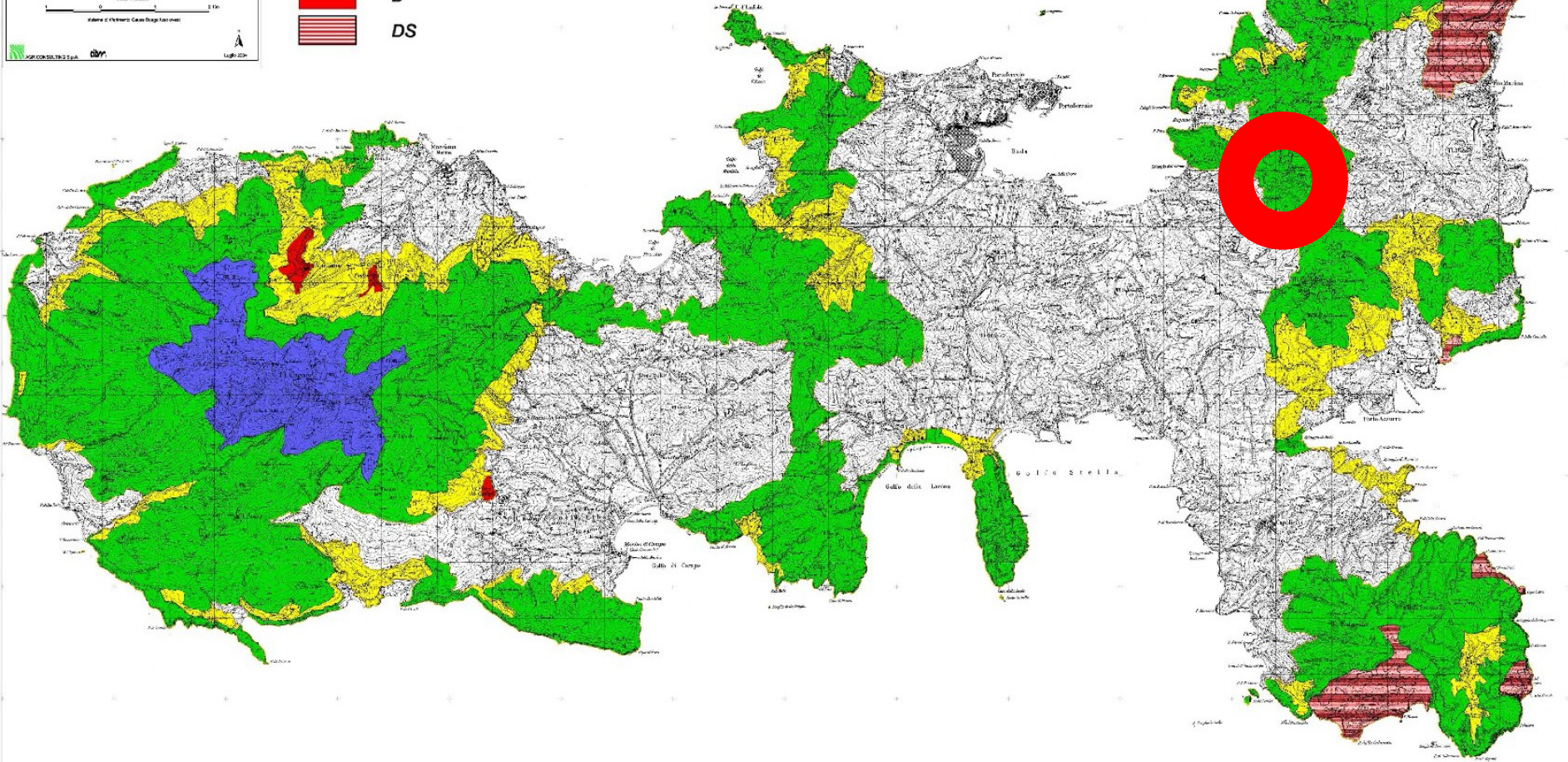
Legenda

 *Confine del parco*

Zonazione

-  A
-  B
-  C
-  D
-  DS

PERIMETRO E ZONAZIONE DEL PARCO NAZIONALE ARCIPELAGO TOSCANO





Dal paesaggio alla classificazione degli habitat



Substrato geomorfologico e copertura vegetale



Mosaico di habitat



Tratto iniziale del sentiero con macchia arbustiva

Fondovalle con coltivi misti a boscaglie



I pendii rocciosi



A photograph of a steep, rocky mountain slope. The rock face is covered in yellow lichen and small green plants. The slope is steep and rocky, with a clear view of the surrounding landscape in the background. The text "Gli adattamenti delle specie pioniere" is overlaid on the image.

Gli adattamenti delle specie pioniere

Genista desoleana





**Biodiversità di briofite,
felci e succulente nelle raccolte umide**

Fattori di incidenza sulla copertura vegetale



La sommità rocciosa con licheni e specie pioniere



Biodiversità dei licheni



18 HABITAT dell'Allegato I della Direttiva 92/43 CEE presenti nel sito





Piante	
<i>Allium tenuiflorum</i>	<i>Ptilostemon casabonae</i>
<i>Anthyllis barba-jovis</i>	<i>Ranunculus millefoliatus</i>
<i>Aster tripolium</i>	<i>Sarcocornia perennis</i>
<i>Biscutella pichiana</i>	<i>Scirpus lacustris</i>
<i>Centaurea aethaliae</i>	<i>Senecio cineraria</i>
<i>Centaurea aplolepa</i>	<i>Silene thyrrhenia</i>
<i>Chamaerops humilis</i>	<i>Suaeda maritima</i>
<i>Cheilantes tinaei</i>	<i>Urtica atrovirens ssp. bianorii</i>
<i>Crepis bellidifolia</i>	
<i>Dianthus sylvestris ssp. longicaul</i>	
<i>Euphorbia pubescens</i>	
<i>Genista desoleana</i>	
<i>Globularia alypum</i>	
<i>Halimione portulacoides</i>	
<i>Helichrysum litoreum</i>	
<i>Juniperus phoenicea subsp. turbinat</i>	
<i>Lavatera punctata</i>	
<i>Limonium ilvae</i>	
<i>Limonium narbonense</i>	
<i>Linaria capraria</i>	
<i>Lupinus micranthus</i>	
<i>Matthiola incana</i>	
<i>Narcissus tazetta</i>	
<i>Ophioglossum lusitanicum</i>	
<i>Polygonum maritimum</i>	



Biodiversità in pericolo per la diffusione delle specie aliene



Oxalis pes caprae

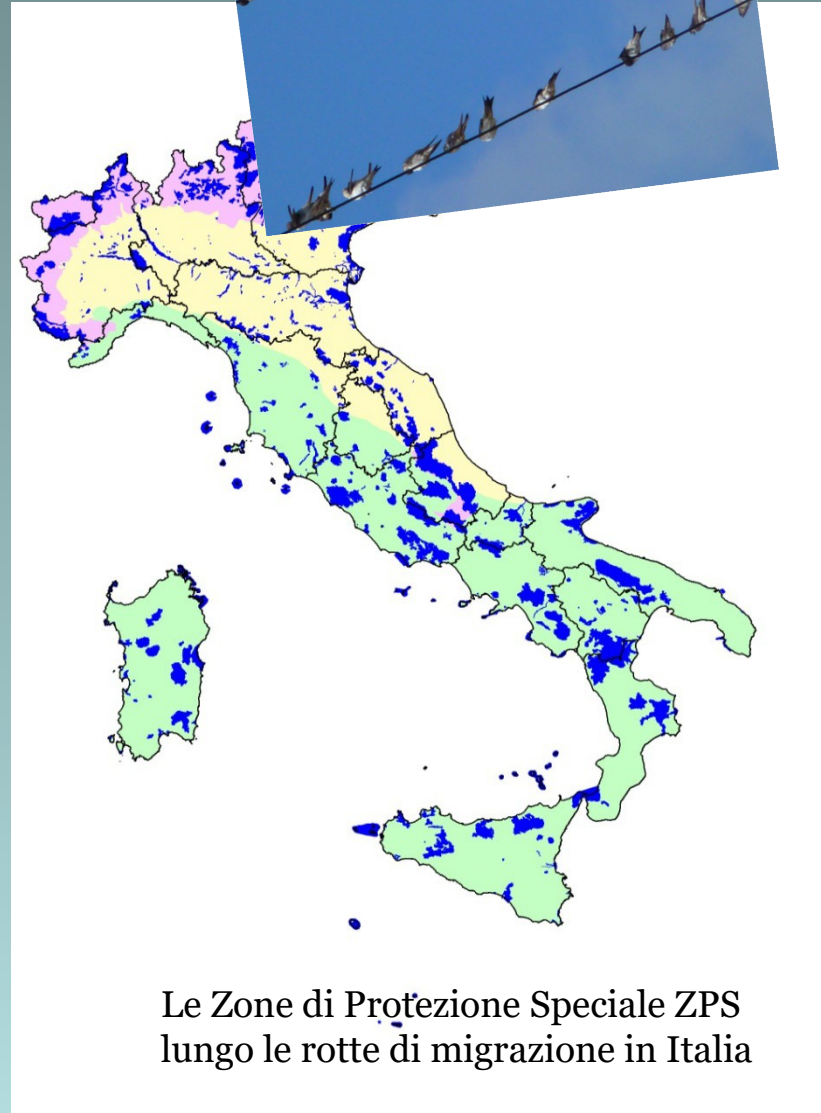
Il grande viaggio tra i continenti



I rapaci scelgono gli stretti



I piccoli uccelli volano su largo fronte



Le Zone di Protezione Speciale ZPS
lungo le rotte di migrazione in Italia

Magnanina
Sylvia undata **R**



poco diffusa

diffusa



Sterpazzola

Sylvia communis **E**

rara e localizzata



Magnanina sarda

Sylvia sarda **R**



diffusa

diffusa



Occhiocotto

Sylvia melanocephala **R**

Sterpazzola di Sardegna

Sylvia conspicillata **R**

rara e localizzata



Gli uccelli canori della macchia

Residenti **R** – Solo ospiti estivi **E**



Passeriformi migratori primaverili che si nutrono di polline

**Alimentazione di frutta e bacche
in autunno delle specie migratrici e
degli uccelli svernanti**



Capinera
Sylvia atricapilla



Poiana
Buteo buteo



Falco pellegrino
Falco peregrinus



Gheppio
Falco tinnunculus



Corvo imperiale *Corvus corax*
tra Gruccioni

**Volano tutto l'anno
sulla sommità del Volterraio**



NOME ITALIANO	NOME LATINO	PRESENZA											
Falco pescatore	<i>Pandion haliaetus</i>	G	F	M	A	M	G	L	A	S	O	N	D
Falco pecchiaiolo	<i>Pernis apivorus</i>	G	F	M	A	M	G	L	A	S	O	N	D
Nibbio reale	<i>Milvus milvus</i>	G	F	M	A	M	G	L	A	S	O	N	D
Nibbio bruno	<i>Milvus migrans</i>	G	F	M	A	M	G	L	A	S	O	N	D
Capovaccaio	<i>Neophron percnopterus</i>	G	F	M	A	M	G	L	A	S	O	N	D
Biancone	<i>Circaetus gallicus</i>	G	F	M	A	M	G	L	A	S	O	N	D
Falco di palude	<i>Circus aeruginosus</i>	G	F	M	A	M	G	L	A	S	O	N	D
Albanella reale	<i>Circus cyaneus</i>	G	F	M	A	M	G	L	A	S	O	N	D
Albanella pallida	<i>Circus macrourus</i>	G	F	M	A	M	G	L	A	S	O	N	D
Albanella minore	<i>Circus pygargus</i>	G	F	M	A	M	G	L	A	S	O	N	D
Sparviere	<i>Accipiter nisus</i>	G	F	M	A	M	G	L	A	S	O	N	D
Astore	<i>Accipiter gentilis</i>	G	F	M	A	M	G	L	A	S	O	N	D
Poiana	<i>Buteo buteo</i>	G	F	M	A	M	G	L	A	S	O	N	D
Poiana codabianca	<i>Buteo rufinus</i>	G	F	M	A	M	G	L	A	S	O	N	D
Poiana calzata	<i>Buteo lagopus</i>	G	F	M	A	M	G	L	A	S	O	N	D
Aquila anatraia maggiore	<i>Aquila clanga</i>	G	F	M	A	M	G	L	A	S	O	N	D
Aquila di Bonelli	<i>Hieraaetus fasciatus</i>	G	F	M	A	M	G	L	A	S	O	N	D
Aquila minore	<i>Hieraaetus pennatus</i>	G	F	M	A	M	G	L	A	S	O	N	D
Grillaio	<i>Falco naumanni</i>	G	F	M	A	M	G	L	A	S	O	N	D
Gheppio	<i>Falco tinnunculus</i>	G	F	M	A	M	G	L	A	S	O	N	D
Falco cuculo	<i>Falco vespertinus</i>	G	F	M	A	M	G	L	A	S	O	N	D
Falco della regina	<i>Falco eleonorae</i>	G	F	M	A	M	G	L	A	S	O	N	D
Smeriglio	<i>Falco columbarius</i>	G	F	M	A	M	G	L	A	S	O	N	D
Lodolaio	<i>Falco subbuteo</i>	G	F	M	A	M	G	L	A	S	O	N	D
Lanario	<i>Falco biarmicus</i>	G	F	M	A	M	G	L	A	S	O	N	D
Falco pellegrino	<i>Falco peregrinus</i>	G	F	M	A	M	G	L	A	S	O	N	D



Albanella reale
osservabile
solo in migrazione o in inverno



Punto di osservazione
con utilizzo di un cannocchiale
per gli avvistamenti
da grande distanza da punto fisso

**Tabella delle presenze annuali
delle diverse specie di rapaci** (in verde
le osservazioni regolari,
in giallo quelle irregolari,
in rosso quelle eccezionali).

Studi sulla migrazione autunnale dei rapaci

Biancone
Circaetus gallicus



Aree di nidificazione
all'Elba nei Siti
Rete Natura 2000



Il Biancone, definito anche Aquila dei serpenti, porta in volo la preda a penzoloni



esemplare posato
sulla roccia della chiesetta del Volterraio





Poiana
Buteo buteo

Distinguere le due specie
in volo sul Volterraio:

Biancone molto grande con chiazze scure
sulla gola e piumaggio inferiore
prevalentemente chiaro

Poiana: testa poco sporgente e collo tozzo
con chiazze scure sotto le ali



Biancone
Circaetus gallicus



Specie problematiche

Lymantria dispar

Sulle isole la presenza di specie aliene è molto pericolosa

- 1. Gli ecosistemi insulari ospitano generalmente comunità biologiche semplificate**
- 2. Le comunità presenti si sono evolute in condizioni di minore competitività rispetto a quelle della terraferma**
- 3. La flora e la fauna insulare sono spesso di elevato interesse conservazionistico, contenendo molti elementi esclusivi**
- 4. In tal modo queste comunità di viventi diventano particolarmente vulnerabili all'introduzione e alla diffusione di specie aliene invasive**



Luigi Luca Cavali Sforza

Dipende da noi esseri umani
fare della vita un paradiso o un inferno,
del pianeta un giardino o un deserto



Alcune immagini di questo powerpoint sono state acquisite dal web e la presentazione di questo documento è stata fatta nel corso del seminario sul VOLTERRAIO tenuto a Portoferraio il 24.09.2016. La riproduzione on line ha scopo informativo e divulgativo per diffondere la cultura della tutela del patrimonio naturale